

AutoSave

Поддержка для Wonderware InTouch

Корпоративные инструменты для управления источниками автоматизации

ОБЩИЕ СВЕДЕНИЯ

Набор продуктов AutoSave предоставляет программные средства, необходимые для управления любыми программами автоматизации. AutoSave осуществляет контроль и позволяет делать изменения в промышленных программируемых устройствах и программах, включая программы Wonderware InTouch

Клиентское приложение AutoSave на базе Microsoft Windows полностью интегрировано с программным обеспечением InTouch, предлагая интерактивную среду и фоновый мониторинг, что приводит к принятию комплексного решения при организации внесения изменений. Вам предоставляется полный контроль над программами устройств, включая:

- Безопасное редактирование в режиме Off-line
- Статистическое отслеживание и аудиторский учет
- Автоматическое уведомление об изменениях
- Быстрое аварийное восстановление
- Загрузка, выгрузка, сравнение
- Поддержка для InTouch v7, v8-9.5, и v10.1 в одном модуле

КЛИЕНТ / СЕРВЕР / АГЕНТ

Модуль AutoSave InTouch состоит из клиента AutoSave, устанавливаемого на рабочую станцию Windows, сервера AutoSave, работающего как главный центр управления, который координирует любую программирующую деятельность, связанную с внесением изменений, и на котором хранятся программные файлы, а также агента, гарантирующего эффективную распределенную обработку данных для сервера.

ЗААРХИВИРОВАННОЕ СОДЕРЖАНИЕ

Набор файлов InTouch состоит из WindowViewer, WindowMaker, Application Logic, Key Script, Data Change Script, Conditional Script, и разных INI файлов вместе с CSV файлами (результаты исполнения dbdump.exe) и другими дубликатами таких файлов. Все эти файлы сохраняются в виде комплекта. При необходимости комплектная единица копируется на клиент/агент для последующего использования.

ПОДДЕРЖКА ЛОКАЛЬНОЙ РАЗРАБОТКИ И/ИЛИ ОПЕРАЦИЙ NAD

Используйте AutoSave для предоставления основных функциональных возможностей (безопасность, ав-

томатическое архивирование, составление отчетов, автоматический запуск WindowMaker при помощи кнопки редактирования и другое), для поддержки клиентской среды локальной разработки или среды разработки приложения по сети (NAD). Обе среды поддерживают сравнения, предусмотренные графиком, при помощи дополнительных функций автоматического обновления, загрузки и выгрузки.

БЕЗОПАСНЫЙ ПРОГРАММНЫЙ ДОСТУП

Клиентский интерфейс на основе GUI позволяет пользователю получить доступ к функциям AutoSave при помощи имени пользователя и пароля. При входе в систему сервер AutoSave определяет для пользователя уровень доступа к различным областям и программам, а также к клиентскому ПК.

КОНТРОЛЬ ВЕРСИЙ

При открытии программы посредством AutoSave, файл блокируется и указывает пользователя, просматривающего файл. Другие пользователи наблюдают такое закрытое состояние при попытке получить доступ к программе. Система отклоняет доступ к блокированным программам. После того, как пользователь закончит редактирование и сохранит изменения, AutoSave запросит уведомление об изменениях, создаст новую действительную копию, присвоит текущей версии номер в соответствии с предшествующим элементом, и снимет блокировку программы. Чтобы отменить изменения в программе, достаточно загрузить предыдущую или контрольную версию программы на устройство и сделать ее текущей версией.

ВЫГРУЗКА (UPLOAD)

При выгрузке сначала очищается содержимое локальной клиентской или агентской программы, копируются файлы из ЧМИ (HMI) (за исключением особых случаев) на ПК, которые затем архивируются, и сохраняются на сервере как новая копия текущей версии.

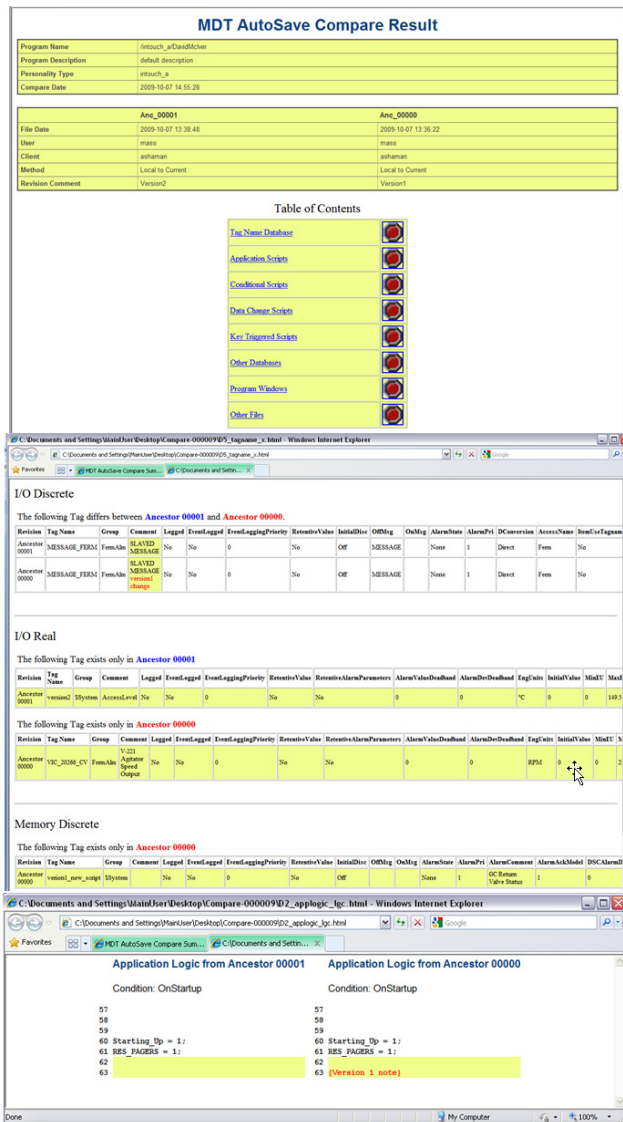
ЗАГРУЗКА (DOWNLOAD)

Загрузка на устройства NAD или Stand Alone позволяет пользователям выбирать текущую копию или любую доступную новую версию, чтобы обновить файлы устройства и результаты при создании новой версии. Дополнительная безопасность предоставляется при помощи запроса подтверждения перед началом загрузки.

WONDERWARE IN TOUCH PROFILE

СРЕДСТВА СРАВНЕНИЯ

Модуль InTouch поддерживает сравнения по запросу и запланированные сравнения. При использовании 'dbdump.exe' Wonderware для форматирования файлов, сравнения AutoSave выполняются на пофайловой основе, определяя отсутствующие файлы при сравнении версий программы и файла, которые присутствуют в обеих версиях программы, а также выполняя детальное текстовое сравнение измененных файлов.



СРАВНЕНИЯ ПО ЗАПРОСУ

Можно сравнивать между собой любые две копии одной программы, например, текущие, локальные, предыдущие и другие версии, а также процессоры. Сравнение выполняется по мере необходимости, а также при подключении любого пользователя к программе устройства.

АВТОМАТИЗИРОВАННОЕ СРАВНЕНИЕ

Модуль InTouch поддерживает запланированные, не-обслуживаемые сравнения сконфигурированных программных групп. При использовании агента для выполнения фактической выгрузки и сравнения, программное обеспечение AutoSave может сравнивать версию ЧМИ (HMI) с текущей версией, а также сравнивать текущую версию с выбранной версией. Модуль AutoSave для InTouch поддерживает вариант услуги **AutoUpdate** для создания новой текущей версии при обнаружении разницы между версией ЧМИ (HMI) и текущей версией.

УВЕДОМЛЕНИЕ

Электронное письмо с уведомлением автоматически отсылается назначенному персоналу по завершению запланированных сравнений, и содержит ссылки на детальные отчеты в формате HTML.

Потенциальные возможности

Особенности системы	
Клиент: История в режиме реального времени	<input checked="" type="checkbox"/>
Сервер: Автоматический режим работы	<input checked="" type="checkbox"/>
Агент: Параллельная/распределенная обработка	<input checked="" type="checkbox"/>
Безопасный программный доступ	<input checked="" type="checkbox"/>
Контроль версий и сжатых файлов	<input checked="" type="checkbox"/>
Выгрузка устройств	<input checked="" type="checkbox"/>
Загрузка устройств	<input checked="" type="checkbox"/>
Особенности клиента	
Сравнение	<input checked="" type="checkbox"/>
Действия, контролируемые редактором/права пользователя	<input checked="" type="checkbox"/>
Запуск редактора	<input checked="" type="checkbox"/>
Доступ к меню редактора	<input checked="" type="checkbox"/>
Особенности сервера / агента	
Планирование по времени	<input checked="" type="checkbox"/>
AutoCompare	<input checked="" type="checkbox"/>
AutoNotify	<input checked="" type="checkbox"/>
AutoUpdate	<input checked="" type="checkbox"/>
Поддержка серверной платформы	
Windows	<input checked="" type="checkbox"/>

ТРЕБОВАНИЯ РЕДАКТОРА INTOUCH

MDT гарантирует правильную работу комбинированного модуля с InTouch v7.0, v8.0, v9.5, и v10.1



www.wonderware.ru

Санкт-Петербург
тел. +7 812 327 3752
info@wonderware.ru

Самара
тел. +7 846 273 95 85
info@wonderware.ru

Rīga
тел. +371 6738 1617
info@wonderware.lv

Helsinki
puh. +358 9 540 4940
info@wonderware.fi



Москва
тел. +7 495 641 1616
info@wonderware.ru

Київ
тел. +38 044 495 33 40
info@wonderware.com.ua

Vilnius
tel. +370 5 215 1646
info@wonderware.lt

AutoSave_for_InTouch_datasheet_ru_0213
Екатеринбург
тел. +7 343 287 1919
info@wonderware.ru

Минск
тел. +375 17 2000 876
info@wonderware.ru

Tallinn
tel. +372 668 4500
info@wonderware.ee